



**INOFEC**  
*opvallend goed!*

Interne verslaglegging CO<sub>2</sub> Plan

Periode: 2022 Jan - Dec

## 1 CO2-voetafdruk

Belangrijk bij het bepalen van de CO2-voetafdruk zijn de scope en de grenzen die een organisatie stelt. Daaruit blijkt voor welke uitstoot van broeikasgassen een organisatie zelf verantwoordelijk is. Ook de emissiefactoren spelen een belangrijke rol, omdat die nodig zijn voor het bepalen van de CO2-uitstoot van bijvoorbeeld een liter benzine of een kilowattuur stroom.

Om de grenzen van de eigen voetafdruk te bepalen is het effectief om eerst de scope of diepte van de eigen verantwoordelijkheid te bepalen.

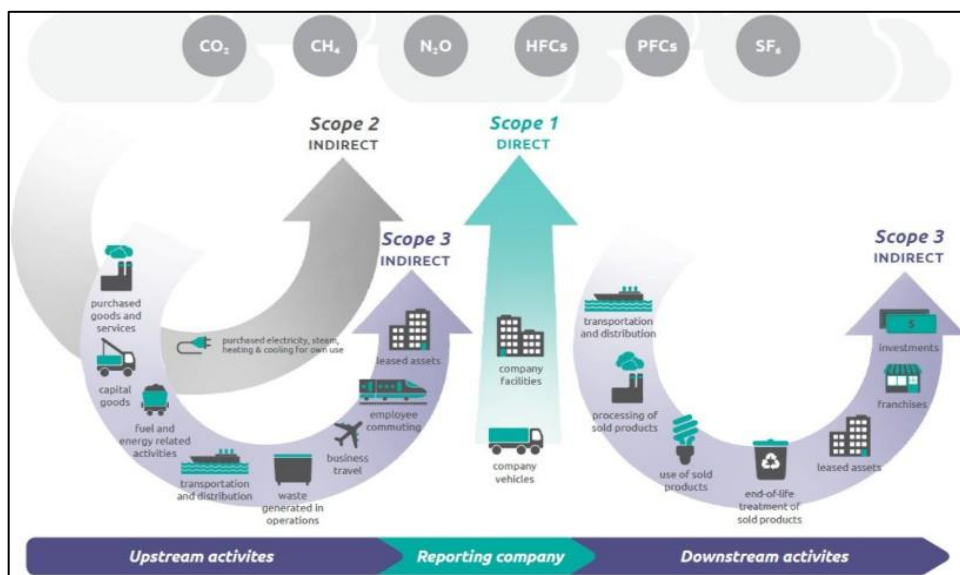
Bij de identificatie van emissies wordt, conform het Greenhouse Gas (GHG) Protocol, onderscheid gemaakt tussen drie bronnen van emissie (bekend als scopes) in twee categorieën: directe en indirecte emissies.

**Scope 1** omvat de directe emissies die veroorzaakt worden door de organisatie. Het gaat daarbij om de verbranding van brandstoffen en het zakelijk vervoer in voertuigen die eigendom zijn van de organisatie.

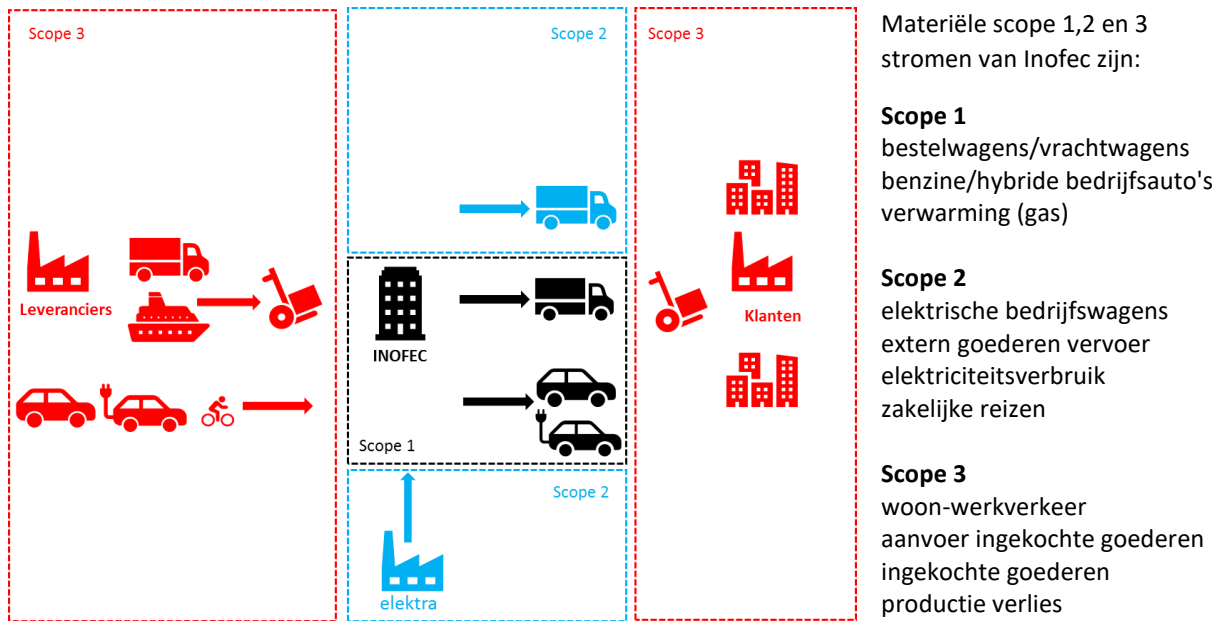
**Scope 2** omvat de indirecte emissies door opwekking van ingekochte elektriciteit, stroom of warmte; als aanvulling hierop zijn conform de eisen van de prestatieladder, woon/werkverkeer, de zakelijke kilometers in privéauto's, openbaar vervoer en de zakelijke vliegreizen meegenomen.

**Scope 3** omvat de overige indirecte emissies van bronnen zoals leveranciers, elektriciteitsverbruik op projectlocaties, waterverbruik, afval en papierverbruik.

Hieronder zijn de diverse emissies schematisch aangegeven.



figuur 1: scope 1,2, 3



Zoals aangegeven gaan we voor niveau 3 om mee te starten. Dit betekent dat we gaan focussen op scope 1 en 2 stromen.



Figuur 2: extra info Scope indeling CO2 prestatie ladder

## CO2-prestatieladder Inofec B.V.

### 2 Uitwerking scope 1 en 2 2021 / 2022

Inofec B.V. is begin 2021 begonnen met alle verlichting om te zetten naar LED-verlichting. Eerst kantoor en magazijn, vervolgens onze showroom en als laatste de verlichting op het buitenterrein.

Bedrijfsauto's zijn vervangen door nieuwe elektrische, hybride of energie zuinige benzine auto's.

We hebben 2 oude vrachtwagens verkocht en één EURO6 DAF vrachtwagen gekocht. In 2022 worden er weer 2 vervangen.

Ook op de daken van onze bedrijfspanden liggen 1069 zonnepanelen. Inofec B.V. is de eerste afnemer van de opgewekte energie. Hierdoor zal Inofec B.V. bij voldoende dagopbrengst niet tot nauwelijks stroom van het (grijze stroom) NET nodig hebben.

Jaar	CO2-productie scope 1, 2 en woonwerk verkeer scope 3
2019	521,50 Ton
2020	463,10 Ton
2021	425,50 Ton
2022*	203,60 Ton
2022	382,50 Ton

\*2022 tm 30-06-2022

Bij onderdeel scope 2 (elektriciteitsverbruik) zien wij een sterke daling dankzij de investering in LED-verlichting in het kantoor, magazijn, showroom, buitenverlichting en Zonnepanelen op het dak van Atoomweg 1.

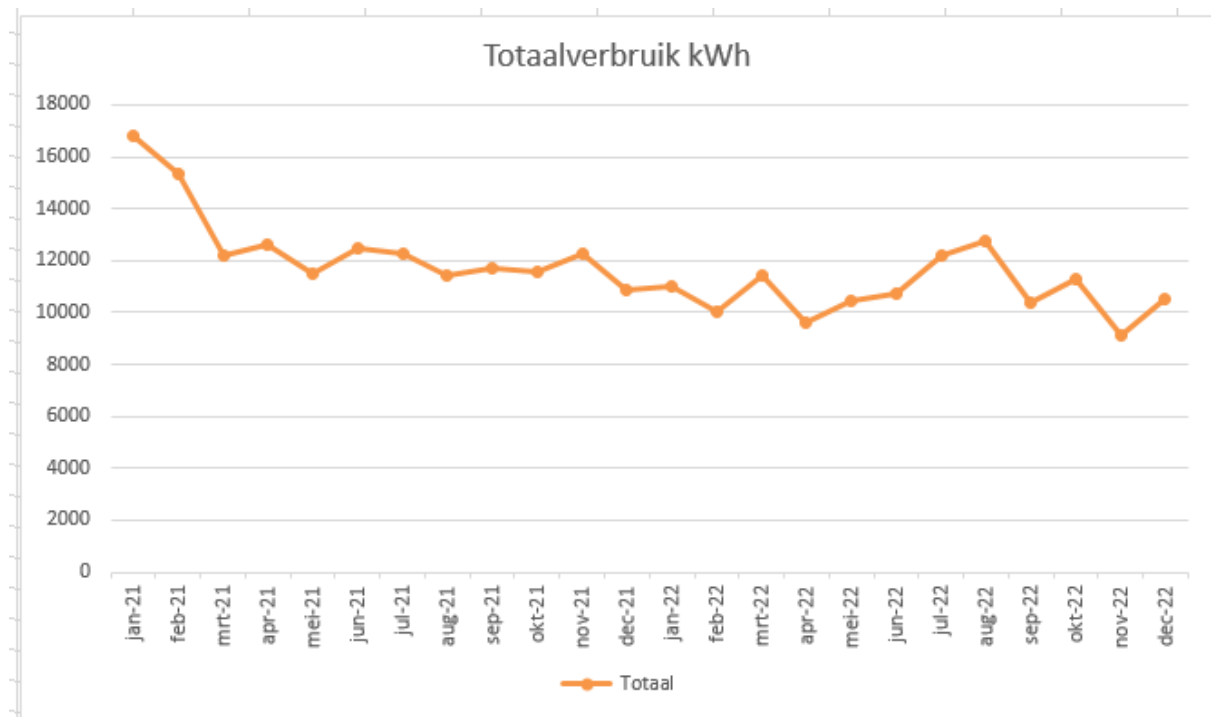
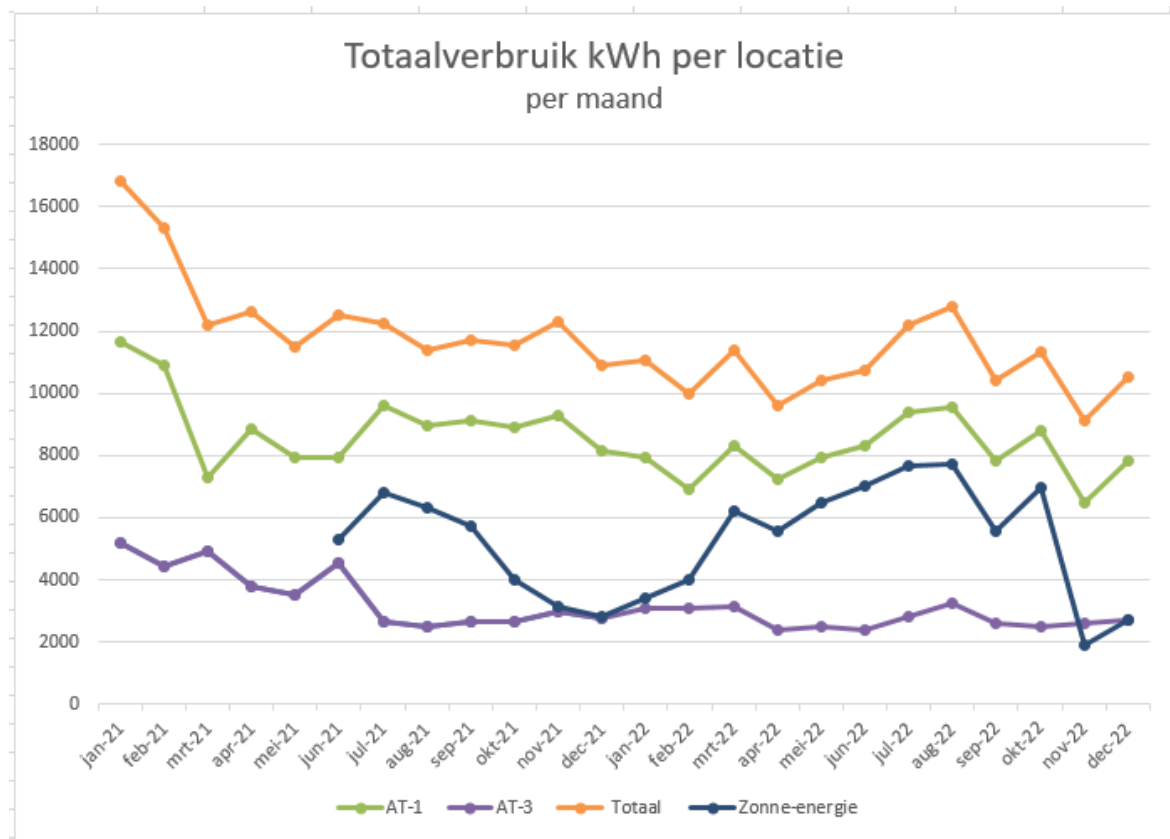
#### **Gebruik Zonnepanelen:**

Dankzij de Zonnepanelen waarvan Inofec de eerste gebruiker is genieten wij dagelijks. Aandeel groene stroom wordt dagelijks groter.

Totaal	Aandeel Groene stroom
2021	22,5%
2022	50,3%

Eind 2022 is 50,30% van het totale verbruik (129.596 kWh) opgewekt via de Zonnepanelen. In de showroom wordt nog gebruik gemaakt van alleen grijze stroom, namelijk 33.050 kWh t/m dec 2022. Vanaf maart 2023 verwachten wij ook in de showroom groene stroom te gebruiken. Hierdoor zal CO2 productie nog verder dalen.

CO2-prestatieladder Inofec B.V.





## 3.1 Reductiemaatregelen

Reductiemaatregel	Acties	Verantwoordelijk	Deadline	Status
Halveren energie verbruik door vervangen verlichting magazijn en kantoor door LED verlichting	Magazijn verlichting en armaturen uitzoeken en kantoor verlichting vervangen met LED	Directie	2021 Q2	Gereed
Halveren energieverbruik door vervangen verlichting showroom door LED-verlichting	Diverse offertes met LED verlichting vergelijken en vervolgens vervangen met LED	Directie	2021 Q3	Gereed
Halveren energieverbruik door vervangen verlichting buitenterrein door LED-verlichting	Vervangen verlichting	Directie	2021 Q4	Gereed
Samenwerking met Hoekstra voor leveringen	Onderzoeken of samenwerking mogelijk is met Hoekstra, een bedrijf wat werkt met bio diesel	Directie	2021 Q1	Gereed
Bedrijfsauto's vervangen door nieuwe elektrische, hybride of energiezuinige benzine auto's	1 benzine auto vervangen door elektrische auto. Hierdoor zal er 3000 liter minder getankt worden.	Directie	2021 Q3	Gereed
Bedrijfsauto's vervangen door nieuwe elektrische, hybride of energiezuinige benzine auto's	Laatste diesel personenauto vervangen door benzine auto	Directie	2021 Q4	Gereed
Verkopen van 2 oude Euro5 vrachtwagens	Vrachtwagens verkopen en deze vervangen 1 nieuwe Euro6 DAF	Directie	2020 Q4	Gereed
Afscheid nemen van oude EURO5 vrachtwagens.	Vrachtwagens die afgeschreven zijn vervangen door nieuwe zuinige vrachtwagens (EURO6 of hoger).	Directie	2022 Q1 Doorlopend	Uitzoeken naar de mogelijkheden  2x DAF zijn binnen 2022 Q4
Gebruik maken van de zonnepanelen als eerste afnemer.	Op de daken liggen 1069 zonnepanelen waarbij Inofec B.V. eerste afnemer is. Bij voldoende dagopbrengst zullen wij niet tot nauwelijks stroom van het (grijze stroom) NET nodig hebben	Directie	2021 Q3 Doorlopend  2023 Q1 groene stroom in Showroom	Gereed, de voordelen in 2022 in kaart brengen. Gereed.
Participatie aan OVM Handelsplatform Energie	Grijze stroom zal groene stroom worden.	Directie	doorlopend	gereed
Isoleren Spouwmuren pand	Kantoorgebouw isoleren waarmee minimaal 15% reductie in gasverbruik zal plaatsvinden.	Directie	2021 Q4	gereed
Tochtgordijnen plaatsen in magazijn en expeditie.	Door tochtgordijnen te gebruiken in het magazijn zal verlies van warmte voorkomen worden. Gasverbruik zal verminderen	Directie	2022 Q3	Dec 2022 Tussen winkel en magazijn Inofec Duurzaam geplaatst.
Deurdrangers op sluisen	Door goedwerkende deurdrangers te gebruiken op kantoor zal niet onnodig warmte verloren gaan.	Directie / bedrijfsondersteuning	2021 Q3	Gereed, zie ook speakapp bericht.
Isolatiefolie plaatsen bij de verwarmingen in het kantoorpand	Door isolatiefolie te gebruiken proberen warmte binnen te houden. Toepassing van isolatiefolie uitzoeken.	Directie	2022 Q2	Niet gedaan Nog bepalen of dit nodig is

CO2-prestatieladder Inofec B.V.

Programmeerbare thermostaat kantoor	Thermostaat vervangen en beter programmeren om onnodig warmte in weekend en avond te voorkomen	Bedrijfsondersteuning	2021 Q4	Gereed
Fietsplan start in 2022 (scope 3)	Door Fietsplan aan te bieden zal brandstof verbruik voor woonwerk verkeer verminderen.	Directie	2022 Q1	Gereed en reeds in gebruik door 6 collega's.
Instellingen Thermostaat Expeditie aanpassen.	Instellingen thermostaat Expeditie ruimte aangepast en programma's ingesteld om onnodig gasverbruik te voorkomen. Temperatuur vanaf 16.45 uur naar 11 graden ipv 20 uur.	Bedrijfsondersteuning	2021 Q3	Gereed
Code 95 Economisch rijden	Alle bezorgers met C Rijbewijs doen mee aan code 95 cursus Economisch rijden.  Er zal minder brandstof worden verbruikt door economisch juist te rijden met de juiste bandenspanning	Directie / bedrijfsondersteuning	2013 2018 2023	2013 en 2018 gereed. In 2023 wordt het weer ingepland.
Energielabel gebouw laten meten.	Energielabel van het gebouw laten meten. Hiermee kunnen wij zien hoe energiezuinig ons gebouw is na de aanpassingen.	Directie / bedrijfsondersteuning	2022 Q1	Gereed in december 2022 A+++ score
Buizen ketelruimte isoleren	Door de buizen in de ketelruimte te isoleren voorkomen wij dat er warmte verloren gaat.	Bedrijfsondersteuning	2023 Q1	
Onderzoek naar Elektrische LF vrachtwagen.	Door gebruik te maken van een elektrische vrachtwagen zal minder diesel verbruikt worden.	Directie	2022 Q4	Niet rendabel omdat investeringsbedrag heel hoog is en actieradius te laag.
Licht uitzetten	Collega's regelmatig informeren over het uitzetten van verlichting om onnodig energieverbruik te voorkomen.	Directie / bedrijfsondersteuning	2023 Q1	